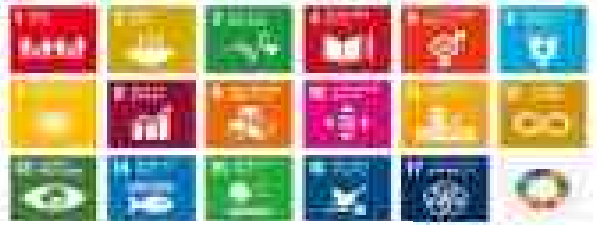


# SUSTAINABLE DEVELOPMENT GOALS



さいたま市教育委員会は持続可能な開発目標（SDGs）を支援しています。



さいたま市立

## 大門小学校



### 学校スローガン

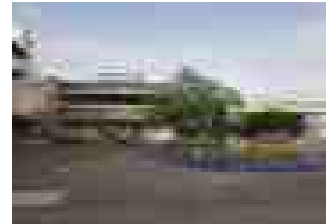
『笑顔いっぱい みんなに愛される大門小学校』  
～学び 鍛え 夢を育む～

☆学校を楽しむための

「元気アッププロジェクト」実施中（令和2年度）

- 1 開校148周年の歴史を生かした地域と協働したチャレンジ強歩の実施
- 2 豊かな自然環境を生かした栽培・飼育活動の充実

■ 所在地：さいたま市緑区大門1189番地 ■ 電話：048-878-0024  
■ FAX：048-812-1047 ■ 交通：JR武蔵野線東川口駅北口徒歩15分



## 01 地域とともにある学校づくり

### 日光御成道チャレンジ強歩の実施



本校学区は、江戸時代より日光御成道の4つ目の宿場、『大門宿』として栄え、現在も街道沿いに大門宿本陣表門（埼玉県指定史跡）と脇本陣（市指定有形文化財）が残されています。大門小学校では、子どもたちが、自分が住んでいるこの地域に関心や誇りを持ち、その歴史や地域のよさを知ることを通して地域を大切にする心を育てるため、「日光御成道チャレンジ強歩」の実施をしております。大門小学校から岩槻城址公園までの約1.4kmという距離を粘り強く歩くことを通して達成感を味わわせ、自信をもたせるとともに「やり抜く力」を培うことも目的としています。学校と家庭、地域が一つになって取り組むことで、家庭・地域との連携を深め、子どもたちの健全育成を推進していきます。また、歴史ある地域を生かした教材開発を行い、「総合的な学習の時間」において、地域を主軸に、横断的な学習を行っていきます。この取組を通じて、SDGsの目標11「住み続けられるまちづくり」、目標3「すべての人に健康と福祉を」に寄与していきたいと考えています。



## 02 緑豊かな学校の特色を生かす栽培・飼育活動の充実

### 豊かな自然環境を生かした継続的な学習



本校は、学校ファーム、「野鳥の森」等、自然豊かな環境に恵まれています。学校ファームでは、じゃがいも、さつまいも、米、大根等、季節の野菜を各学年が育てています。自身が育てた食材を収穫し、給食で調理をしてもらい、食べることで、残さずに食べようという心を育てることを目指しています。また、「野鳥の森」等ではキジをはじめとする多くの野鳥や、カブトムシ、クワガタムシ、カマキリ等の昆虫がたくさん生息しています。児童は飼育したい昆虫の環境を整えるために、住処やえさについて主体的に学び、考え、それぞれの生物にとって暮らしやすい環境をつくり、飼育をしています。このように、小学校生活6年間を通して、豊かな自然環境を生かした学習を通して、身近な地域の環境について考えることができます。これらの取組を通じて、SDGsの目標12「つくる責任つかう責任」、目標15「陸の豊かさを守ろう」に貢献していきたいと考えています。

